



かながわ考古学財団 考古学入門講座

平成 19 年度 第 2 回 ようこそ考古学

考古学者の頭の中

基礎からわかる？考古学

(財) かながわ考古学財団 小川岳人



2007.6.29(金) かながわ県民センター 会議室

その 1 . 考古学とは何か？

- ゴミ箱と昨日の出来事 -

発掘の真実「発掘調査はゴミあさり？！！！」

「ゴミ袋の中身であなたの生活がわかる！」 = 「発掘調査で過去の生活がわかる。」

考古学とは何か？

「過去の人間の物的痕跡（により人間の過去）を研究する学問」あるいは

「人間が残した痕跡の研究を通し、人間の活動とその変化を研究する歴史学」

-----「すべてのモノには『物語』がある。」ロバート・ウエストロール

では、どうやってモノの『物語』を読み解くのだろうか？

「いつ(どの時代に)？何がおこったのか？」

その 2 . 層位学と考古学

- ゴミ箱と昨日の出来事（再び） -

ゴミ箱の上のゴミは、ゴミ箱の底のゴミよりも新しい出来事を示す。

上の地層から出土したモノは、下の地層から出土したものよりも新しい。-----地層の断面

P4

考古学は「層位学」的な発掘により、モノに時間的な順序を与える。-----貝塚の調査

P5

その3 . 博士(考古学者)が愛した「型式」

- 型式学 (タイポロジー) と編年 (クロノロジー) -

自動車と新幹線 = モデル・チェンジ (変化) するモノ -----	新幹線のモデル・チェンジ	P6
	自動車のモデル・チェンジ	P7

自動車の「モデル」、新幹線の「系」に相当するものを「型式 (タイプ) 」と称する。

モノを観察・分類して型式 (タイプ) に分ける。型式の順序を明らかにする -----	縄文時代中期の土器型式	P8
	縄文時代中期の土器編年	P9

型式学と編年によってモノに時間的な尺度を与える。

「モノを見たら観察・分類・編年せよ。」

編年研究の限界 編年が示してくれるのはモノとモノの相対的な新旧関係
変化 (モデル・チェンジ) する時間 (タイムスパン) は不明
どのくらい古いのかという絶対年代は教えてくれない - - - - - 10 年前なのか ? 100 年前なのか ?

その4 . C14とAMS

- 科学的年代測定法と暦年代 -

放射性炭素 (C14) による年代決定

その5 . 何がおこったのか？

- 考古学的状況 (コンテクスト)・遺物の解釈 -

千葉県姥山貝塚 B 9号住居 (縄文時代中期後葉)での惨劇？

成人男子2体、成人女子1体、子供1体、老年女子1体の人骨、病死か？中毒死-----姥山貝塚 B 9号住居 P10

廃屋墓 (はいおくぼ) という解釈。住まなくなった家に死者を埋葬する風習

縄文時代の注口土器と現代の土瓶、一見似ているが、出自も機能も全く異なる二つの道具-----注口土器 P11

参考文献

大塚初重・戸沢充則・佐原 眞 編 『日本考古学を学ぶ』 1978 有斐閣選書

酒井龍一 著 『考古学者の考古学』 1990 大阪文化財センター考古学ブックス **絶対お薦め！！ 是非読んでください。**

O・モンテリウス著 浜田耕作訳 『考古学研究法』 1923 **名著です。今でも買えます。**

H・J・エーガス著 田中 佐原眞訳 『考古学研究入門』 1981



新しい地層

古い地層

大島三原山の噴火で出来た地層



上の貝層

下の貝層

さらに
下の貝層

加曾利貝塚の貝層断面



新幹線の変遷

0系
↓
100系
↓
300系
↓
700系

自動車の変遷

モデルチェンジ
を繰り返す
自動車



1966



1970



1974



1987



1983



1979



1991



1995



2000



加曾利E 1



加曾利E 2



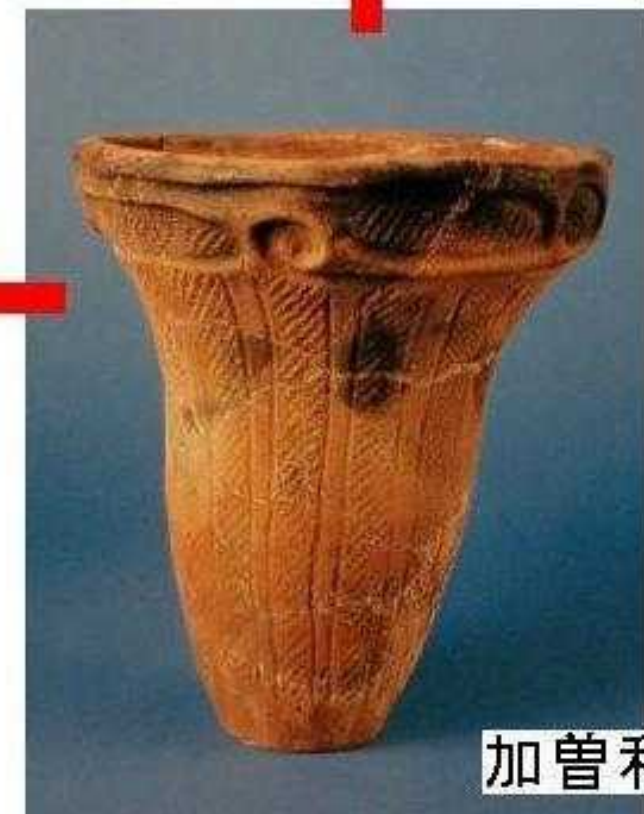
加曾利E 3



勝坂式



加曾利E 3 ~ E 4



加曾利E 3

P8





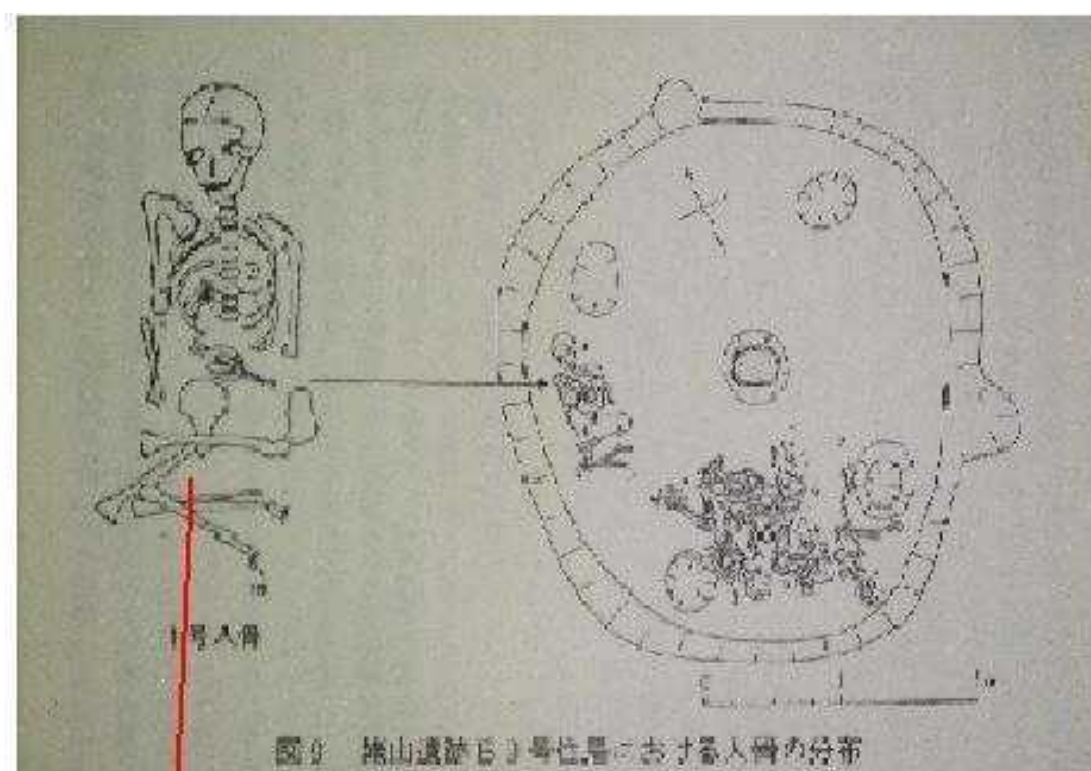
加曾利E 1 式
口縁部に区画
胴部に縄文と
棒で描いた縦の線



加曾利E 2 式
口縁部の区画に渦巻
頸の部分に無文帯



加曾利E 3 式
口縁部区画の渦巻
は維持するが
大まかになる
頸の無文帯消失
胴に描いた線の
間が無文化する



姥山貝塚B9号住居 出土人骨

写真奥に成人男子2体、成人女子1体、そして未成年1体。
写真手前から老年女子1体。

家族の事故死？中毒死？

明らかに状態の異なる人骨

家族の中毒死ではなく、
住まなくなった住居への
「死者の埋葬」
廃屋墓（はいおくぼ）



現代の土瓶
土瓶と注口土器は
一見似ているが
非常に異なる。

注口土器（縄文時代後期～晩期）